

# Fair Company Initiative Partnernetzwerk



Seit 2004 zeichnen wir Unternehmen aus, die für Studierende viele praktische Gelegenheiten für wertvolle Einblicke in die Unternehmenswirklichkeit schaffen:

Fair Company Unternehmen betreuen ausbildungsrelevante Praktika oder Trainees, bieten interessante Themen für Bachelor und Masterarbeiten an und begleiten Berufseinsteiger bei ihrem Jobstart.

Fair Companies platzieren ihre Angebote exklusiv in der Fair Company Stellenbörse!

**Mehr als 3.000 tagesaktuelle Praktika sind für die Zielgruppe ein sehr attraktives Angebot.**

Mehr als 600 Unternehmen sind dabei: Von KMU-Betrieben bis zum Großunternehmen; vom mittelständischen Hidden Champion bis zum internationalen Konzern – deutschlandweit.

# Fair Company Stellenbörse

Exklusiver Anzeigenplatz für Fair Company Unternehmen –  
Fair Company Unternehmen präsentieren ihr Angebot



- Flatrate für: Praktika, Abschlussarbeiten, Trainee Stellen, Werkstudierenden- und Berufseinsteigerstellen
- Alle Stellenangebote können direkt auf die Karriereseite im Unternehmen verlinken
- **Durchschnittlich 63.000 Besuche** und **48.300 Anzeigenaufrufe** pro Monat

# Relevanz, Sichtbarkeit und Verbreitung von Stellenanzeigen über Stellenbörsen

Metasuchmaschine mit starkem Effekt



Ø 120.000 Besuche und 250.000 Anzeigenaufrufe pro Monat  
Siegel auf jeder Webseite und in jedem Newsletter  
Angebote von Fair Companies bevorzugt gelistet  
Such- und Filterfunktion: Nur Angebote von Fair Companies zeigen

Auf folgenden Partnerseiten:

- Absatzwirtschaft
- Big Karriere
- Der Betrieb
- 1 Million Jobs
- Journalismus
- Lebensmittel Praxis
- Meedia
- Wer zu Wem
- weitere

Handelsblatt



absatzwirtschaft

karriere.de



jobturbo

**FAIR**  
company  
2018 | karriere.de

# Relevanz, Sichtbarkeit und Verbreitung von Stellenanzeigen über JobAgent

Rechercheservice für 80.000 Bewerber

**JobAgent**

Ø 150.000 Besuche und 300.000 Anzeigenaufrufe pro Monat

Siegel auf jeder Webseite und in jedem Newsletter

Angebote von Fair Companies bevorzugt gelistet

Zielgenau für folgende Bereiche:

- Marketing
- Informatik
- Vertrieb
- Jura
- Office
- Ingenieurwesen
- HR
- Finanzen, Steuern & Controlling
- Medien

Handelsblatt



absatzwirtschaft

karriere.de



jobturbo

**FAIR**  
company  
2018 | karriere.de

Für Unternehmen:

## „Fair Company – Was haben wir davon?“

**Ihre Arbeitgebermarke** in der richtigen Zielgruppe plus Sichtbarkeit Ihres [CSR-] Engagements

**Anzeigenflatrate** für Stellenangebote für Studierende bis Young Professionals

**Journalistische und redaktionelle Berichterstattung:** Trends, Themen, Interviews, Reports

**Crossmediale Unternehmensdarstellung**

**Beratung und FAQ:** Freiwillige und Pflichtpraktika, Verträge, Mindestlohn und Vergütung

Für Talente:

## „Wie hilft mir die Initiative?“

**Unternehmensporträts** von allen Fair Company Unternehmen

**Hilfestellungen** zu einem gelungenen Einstieg als Absolvent oder Trainee

**Jobs und Stellenangebote** für Praktikanten, Werkstudenten, Berufseinsteiger

**Antworten auf alle Fragen** liefert das Praktikumswiki

**Service & Beratung** zu freiwilligen und Pflichtpraktika / Betreuung / Dauer / Vergütung /

Bewerbung / Zeugnis / Bewertung / Feedback | Mediation

Wir sind gerne für Ihre Fragen da.



**Stefanie Biel**

M [biel@faircompany.de](mailto:biel@faircompany.de)

T 0221 / 47 44 58 13

**Beratung & Kundenbetreuung**

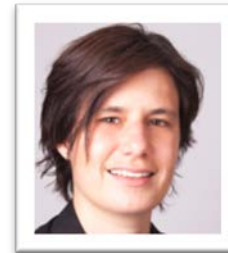


**Alex Buchholz**

[buchholz@faircompany.de](mailto:buchholz@faircompany.de)

0221 / 47 44 58 26

**Beratung & Vertrieb**



**Verena Rost**

[rost@faircompany.de](mailto:rost@faircompany.de)

0221 / 47 44 58 27

**Praktikantenfeedback**

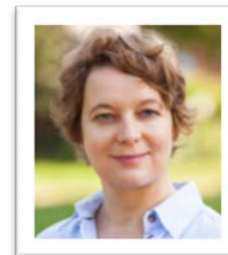


**Dirk von Wiarda**

[vonwiarda@faircompany.de](mailto:vonwiarda@faircompany.de)

0221 / 47 44 58 12

**Vertrieb**



**Elke Neuhard**

[neuhard@faircompany.de](mailto:neuhard@faircompany.de)

0221 / 47 44 58 17

**Projektleitung**

Initiative Fair Company | Unter Krahenbäumen 9 | 50668 Köln | Tel. 0221 / 474 458 13 | Fax 0221 / 474 458 19

Bildnachweis: S. Biel; arithnea, Zentis, Sergey Zolkin